

Das binder ITZ

Im binder Innovations- & Technologiezentrum (ITZ) in Bad Rappenau wird im Bereich der gedruckten Elektronik geforscht und entwickelt. Dabei geht es um Technologie- Produkt- und Produktionsentwicklung.

Das ITZ befasst sich mit der Funktionalisierung von 3D-Oberflächen im direkten additiven Verfahren und der dazu gehörigen konventionellen Ansteuerelektronik.

Gedruckte Touchlösungen

Klassischerweise werden für die Integration von Touch-Bedienelementen auf bestehende Produktgeometrien starre oder flexible Leiterplatten hergestellt, welche auf die Oberfläche aufgeklebt werden.

Über das binder-Verfahren lassen sich Sensorelektroden direkt auf das Objekt applizieren, ohne die Notwendigkeit einer Verklebung. Auch die Zuleitungen zum Sensor können in einer Druckschicht umgesetzt werden.



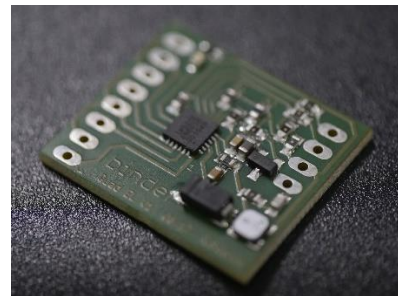
Eigenschaften

- Motivgrößen bis 10 x 10 cm in einem Druckschritt
- Kleinste Linienbreiten <100µm
- Direktdruck auf strukturierte oder 3D- Oberflächen
- Einzelbedienelemente, Slider, Elektroden für Gestensteuerung
- Haft- / Isolations- und Schutzschichten je nach Anwendung und Substrat



Elektroniklösungen nach Maß

- binder electronic solutions: Entwicklung und Fertigung von Elektroniklösungen zur Sensordatenerfassung
- Alles aus einer Hand: Vom Schaltungsentwurf und Layout über Prototypentests bis hin zur Serienproduktion



Kontakt: Franz Binder GmbH & Co. KG
Innovations- & Technologie Zentrum
Raiffeisenstraße 53
74906 Bad Rappenau
E-Mail: gedruckte_elektronik@binder-connector.de
Web: www.binder-itz.de

